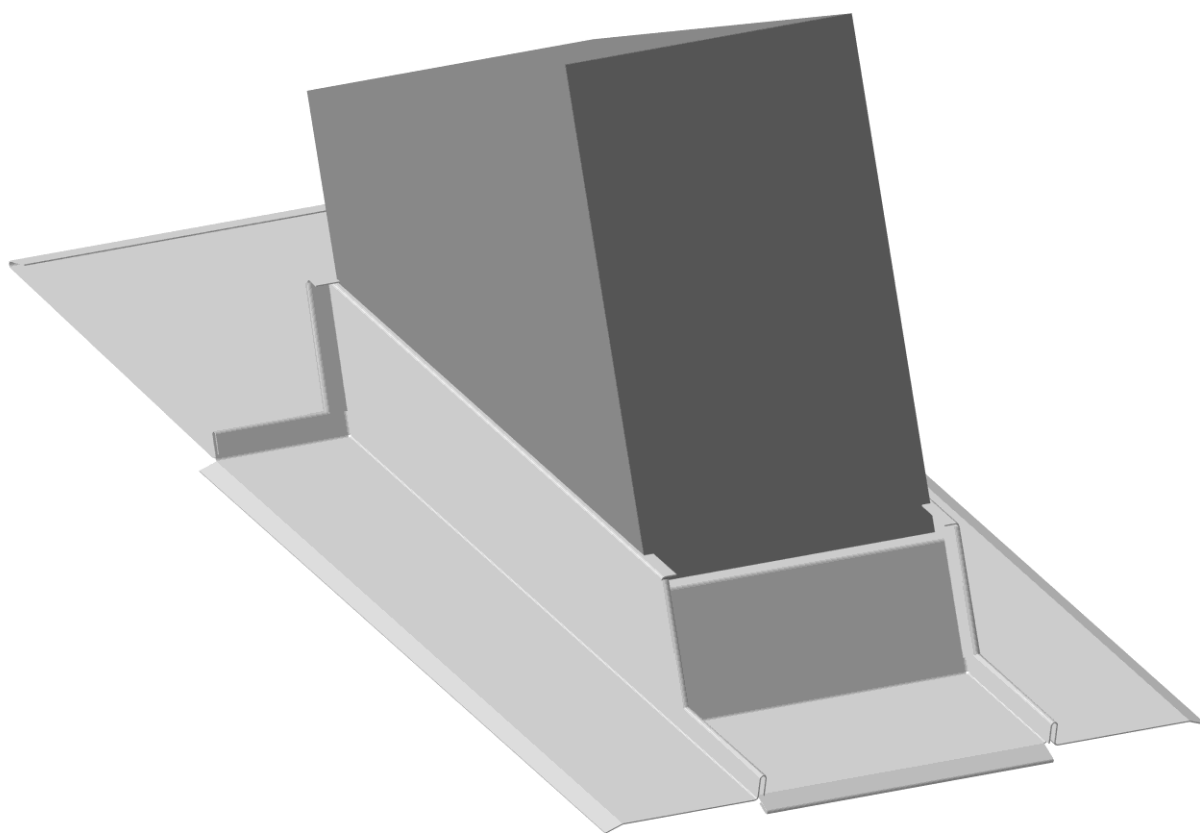


Инструкция

по монтажу
металлического оклада дымохода

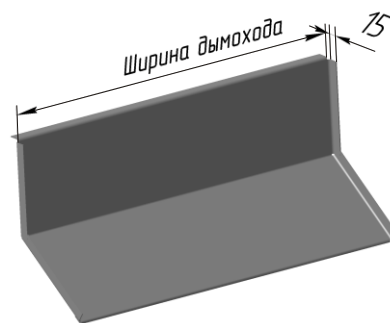
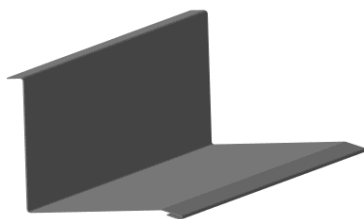


Борисполь, 2011

Подготовка планок фартука дымохода к монтажу

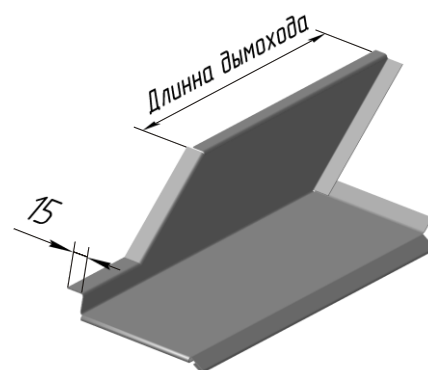
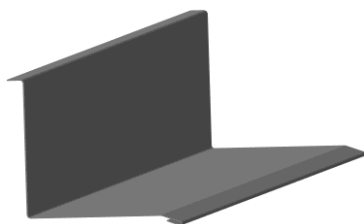
1. Планка примыкания снизу дымохода

Отрезаем планку примыкания на **30 мм** длиннее ширины дымохода и подгибаем края с двух сторон по **15 мм**.



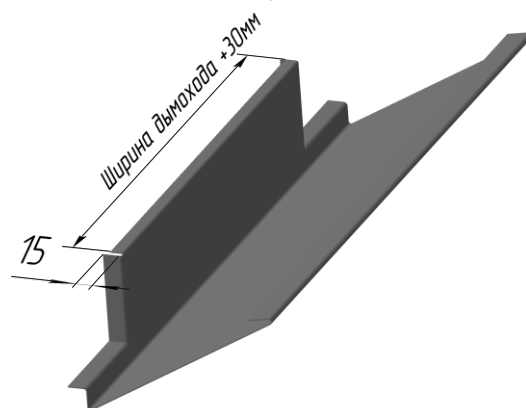
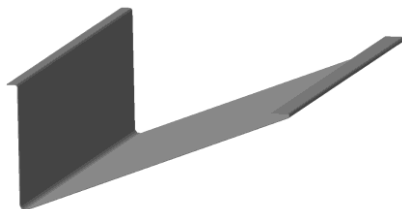
2. Планка примыкания сбоку дымохода

Прикладываем планку примыкания к дымоходу, по плоскости крыши, и отмечаем на ней угол между кровлей и дымоходом, затем подгибаем края по **15 мм**.

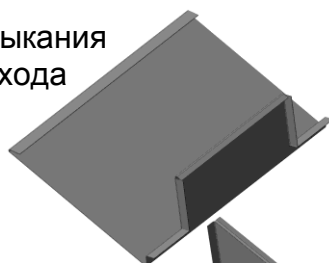


3. Планка примыкания сверху дымохода

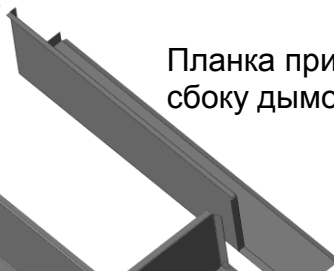
Прикладываем планку примыкания сверху дымохода, отмечаем линии изгиба по боковым планкам и делаем загибы по **15 мм**.



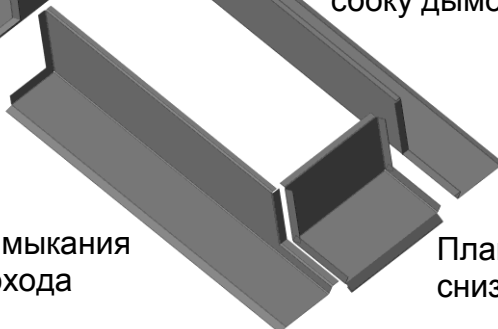
Планка примыкания
сверху дымохода



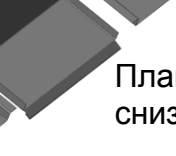
Планка примыкания
сбоку дымохода



Планка примыкания
сбоку дымохода



Планка примыкания
снизу дымохода



Последовательность монтажа оклада дымохода

1. Перед установкой фартука дымохода, необходимо подрезать гидробарьер по контуру дымохода, а места примыкания к дымоходу проклеить односторонней уплотнительной лентой **ТР 15**. Если необходимо, дополнительно добавить планки обрешетки, сверху и снизу дымохода.

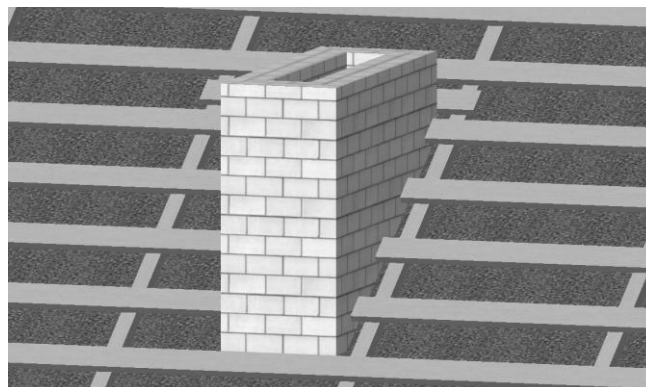


Рис. 1. Схема обрешетки

2. Листы, попадающие на дымоход, подрезаем по его контуру и разрезаем по ширине листа на расстоянии **50 мм** от первой волны находящейся сверху дымохода. *Листы, попадающие на дымоход, необходимо заказывать на одну волну длиннее или делать разрыв листов в верхней части дымохода, учитывая нахлест.*

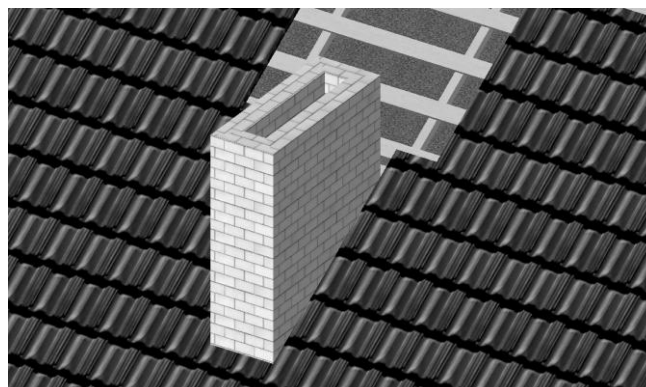


Рис. 2. Подрезка листа

3. Прикручиваем нижние листы металлочерепицы, на них сверху прикручиваем планки примыкания к дымоходу (к листам саморезами с уплотнительной шайбой, к дымоходу дюбелями) В местах стыка планок загибаем отогнутые края. По периметру дымохода прорезаем паз глубиной **10 мм** и вставляем в него загиб планки. Дополнительно паз герметизируем кровельным герметиком.

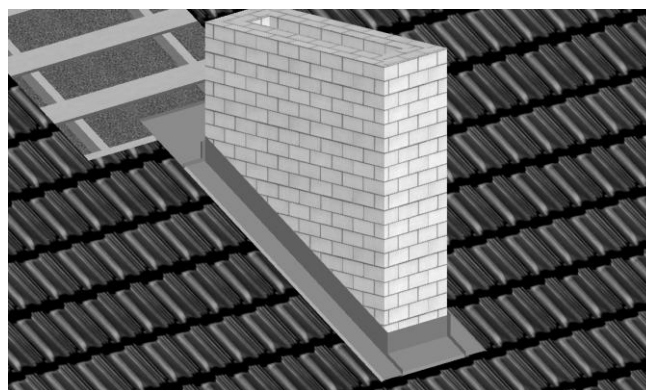


Рис. 3. Монтаж планок

4. После того как планки примыкания к дымоходу закреплены, монтируем верхний лист металлочерепицы так, что бы он накрывал планку и заходил на нижний лист, захватывая первую целую волну сверху дымохода. Монтаж дымоходных планок завершен.

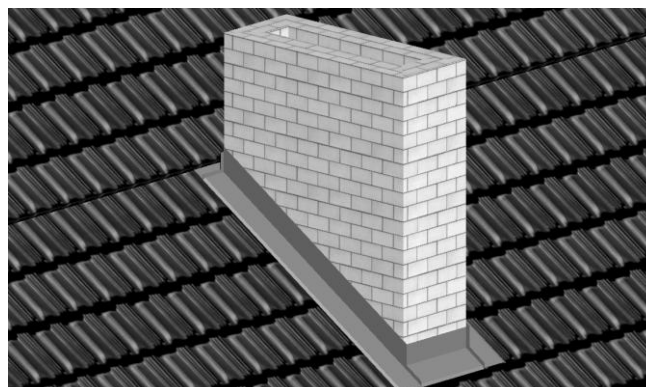


Рис. 4. Монтаж верхнего листа